

Réussir la pose du papier peint



DES BONS CONSEILS
POUR FAIRE SOI-MÊME !

LE ROY MERLIN
Pour Réussir

1

Choisir votre papier peint

En dehors de critères esthétiques, un papier peint se choisit en fonction de la pièce et de l'état des murs.

NATURE DE LA PIÈCE	PAPIER PEINT ADAPTE
Pièce sèche : séjour, chambre, couloir	Tous papiers
Pièce humide : bains, WC, cuisine	Papier vinyle, expansé ou non (lessivable)
Murs lisses	Tous papiers
Murs irréguliers	Papier à fort relief, papier ou expansé, motifs denses. (Pour des murs abîmés ou très irréguliers, nous conseillons d'utiliser plutôt de la toile de verre à peindre.)

2

Choisir votre colle

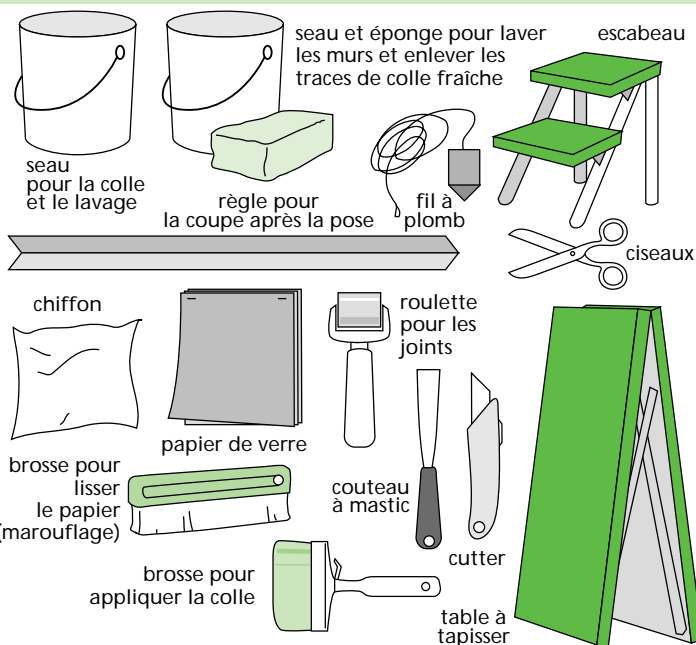
Le choix de la colle dépend du papier peint ou de la frise à poser.

TYPE DE PAPIER PEINT OU FRISE	COLLE CONSEILLÉE
Papier peint épongeable ou lavable	Colle à papier peint universelle
Papier peint lessivable (vinyle)	Colle à papiers peints spéciaux et vinyles
Papier peint à fort relief	Colle à papiers peints spéciaux et vinyles
Paille orientale	Colle à papiers peints spéciaux et vinyles
Frise papier à coller sur papier peint	Colle à papier peint universelle
Frise vinyle à coller sur papier vinyle	Colle spéciale pour frise vinyle
Frise auto-adhésive	Se pose sans colle.

UN CONSEIL

Pensez à repeindre le plafond avant de tapisser.

LES OUTILS



3 Préparer les murs

Murs neufs ou poreux (plâtre)

Appliquez une sous-couche pour plâtre ou du pré-encollant 24h à l'avance (protège le mur et permet le décollage du papier peint sans abîmer le mur).

Cette sous-couche est indispensable pour les plaques de plâtre.

Murs peints

Lessivez à la lessive spéciale mur et rincez.

Sur une peinture brillante, poncez au papier de verre pour faciliter l'accroche de la colle.

Murs déjà tapissés

Décolliez le papier peint existant. Pour cela, utilisez un produit de décollage pour papier peint dilué dans de l'eau chaude. Laissez agir 10 mn puis décollez le papier du haut vers le bas à l'aide d'une spatule.

On peut aussi utiliser une décolleuse à vapeur sauf si le papier peint est arrachable à sec ou pelable.

Murs humides

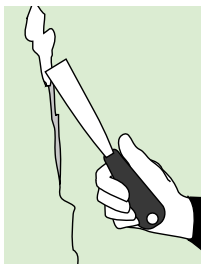
Appliquez une sous-couche spéciale pour mur humide. Respectez le temps de séchage indiqué.

Vérifiez que les murs sont bien lisses, sains et propres

Murs fissurés ou troués :

Grattez les parties non adhérentes et comblez les trous avec de l'enduit de rebouchage et un couteau à enduire.

Pour les fissures, recouvrez ensuite d'un calicot adhésif et égalisez avec un enduit de lissage.



Poncez après séchage avec un papier de verre très fin puis dépoussiérez.

Vérifiez que le mur est bien lisse.

4

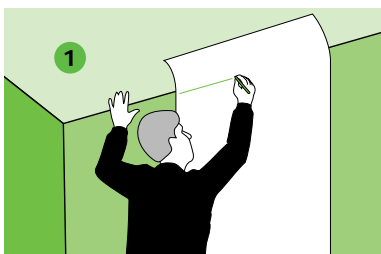
Préparer le papier peint

Utilisez une table à encoller.

(Leroy Merlin vous la prête si nécessaire, voir conditions en magasin).

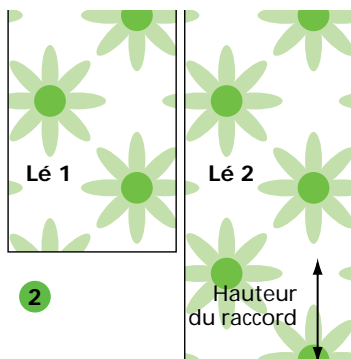
1 Préparez le premier lé : mesurez la hauteur du mur (sans compter la plinthe). Reportez et tracez cette hauteur sur le rouleau, en ajoutant 5 à 10 cm pour les coupes.

Découpez le premier lé avec de grands ciseaux.



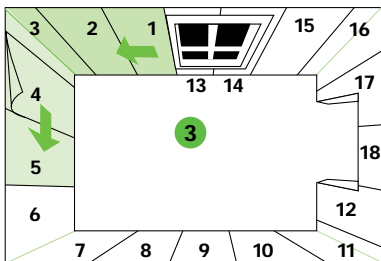
2 Pour les papiers sans raccord, coupez à l'avance les autres lés en les mesurant par superposition avec le premier lé. Repérez le sens.

Pour les papiers à raccord, il est conseillé de couper les lés au fur et à mesure de la pose pour éviter les erreurs.



Ajoutez à chaque lé la hauteur du raccord et marquez le sens.

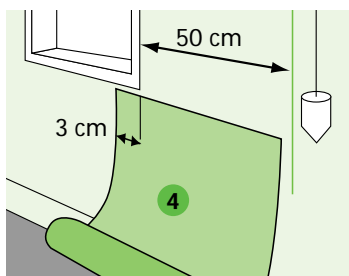
3 Commencez la pose à partir d'une fenêtre en suivant la numérotation (voir schéma).



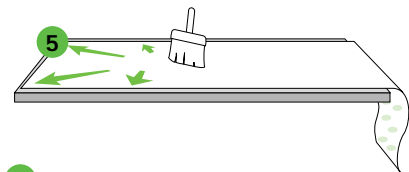
4 Tracez une ligne verticale à l'aide d'un fil à plomb, à 50 cm de la fenêtre. (1 largeur de lé moins 3 cm).

Posez les lés, sur la table, motif en dessous.

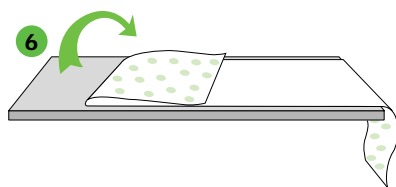
Lors de la préparation de la colle, bien suivre les indications du fabricant pour obtenir la bonne consistance. Laissez reposer la colle 10 mn avant de l'utiliser.



5 A l'aide de la brosse, encollez une bonne moitié du lé, du centre vers les bords. Insistez sur les bords.



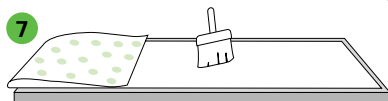
6 Repliez la partie encollée sur elle-même, sans écraser le pli formé.



7 Faites de même ensuite pour l'autre moitié.

Laissez au lé le temps de détremper (de 5 à 10 mn).

Ce temps varie en fonction de l'épaisseur du papier peint.



Cas particuliers

Dans le cas de vinyl pré-encollé :

Prévoyez un bac de 55 cm de large rempli d'eau pour tremper le lé.



Dans le cas de paille orientale :

La paille orientale se pose comme un papier peint épais. Après encollage, laissez simplement détremper 10 minutes pour assouplir les fibres.

5 Procéder à la pose

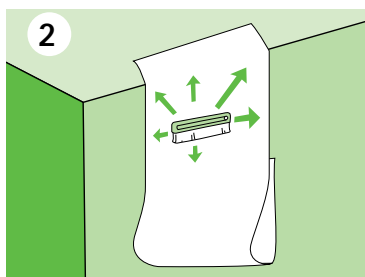
1 Présentez le papier en haut du mur, en laissant repliée une moitié du lé.

Alignez le bord du lé au tracé de départ, en laissant déborder de 3 à 5 cm en haut du mur.



2 Appliquez le papier contre le mur avec les mains, et chassez les bulles d'air, du centre vers les bords à l'aide de la brosse ou d'un chiffon sec.

3 Dépliez ensuite la seconde moitié du lé en maintenant la partie haute pour éviter qu'elle ne glisse. Marouflez la partie basse.



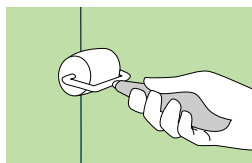
4 Posez les lés suivants, en vous repérant sur le dernier lé posé. Posez les lés absolument bord à bord. En cas d'erreur, décollez le dernier lé et le repositionner parfaitement bord à bord.

6 La finition

La finition des joints

Pour obtenir un assemblage invisible, repassez sur les joints à l'aide de la roulette.

Attention, pour les papiers gauffrés, utilisez un chiffon propre, sous peine d'écraser le relief.

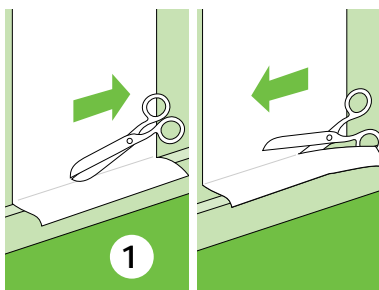


La recoupe du papier

Pour obtenir une ligne nette le long des plafonds, des plinthes, etc ... recoupez avant que la colle ne soit sèche :

1 Avec une paire de ciseaux : glissez le dos de la lame le long de l'angle pour marquer la pliure du papier, Décollez légèrement le papier du mur et découpez en suivant le tracé laissé par les ciseaux.

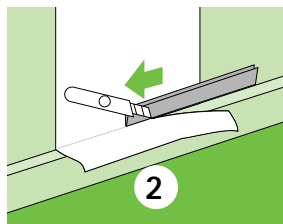
Pour une découpe au plafond, utilisez les ciseaux plutôt qu'un cutter pour ne pas déchirer le papier encore humide.



2 Pour le bas des murs, utilisez un cutter : découpez soigneusement en prenant pour guide une règle.

Placez la lame à l'horizontale pour éviter l'arrachement du papier.

Enlevez les excédents de colle à l'aide d'une éponge humide. Ne surtout pas attendre que la colle sèche.



Les conseils "plus"

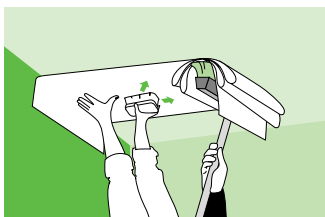
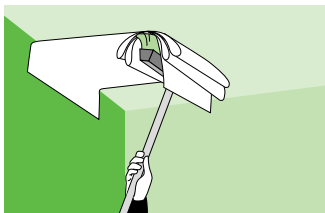
La pose au plafond

Il est préférable d'être deux pour cette opération.

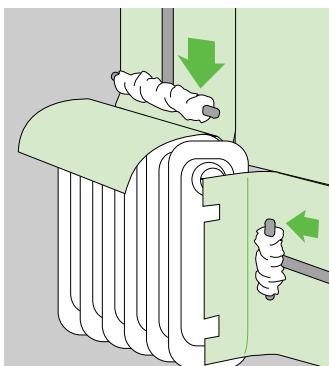
Pliez le lé en accordéon, tous les 40 cm environ ; soutenez-le, à l'aide d'un balai.

Alignez le premier lé, en commençant par un angle et maroufflez au fur et à mesure de la pose.

Pour rendre les raccords aussi discrets que possible, posez toujours perpendiculairement à la fenêtre.



La pose derrière un radiateur



S'il est impossible de démonter le radiateur : fendre le papier à l'endroit du tuyau d'alimentation et des pattes de support.

Pour marouffler, enfiler un tube PVC ou carton autour d'un manche à balai ou enroulez un chiffon propre autour d'un manche.

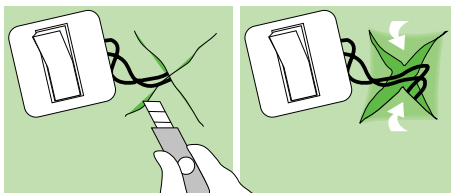
Glissez derrière le radiateur pour plaquer le papier contre le mur.

Essuyez les traces de colle sur le papier et le radiateur.

La pose autour des prises et interrupteurs

Enlevez le cache-interrupteur, après avoir coupé le courant. Incisez le papier en croix au niveau du boîtier.

Rabattez les morceaux vers l'intérieur, et remontez la prise.



La pose en angle

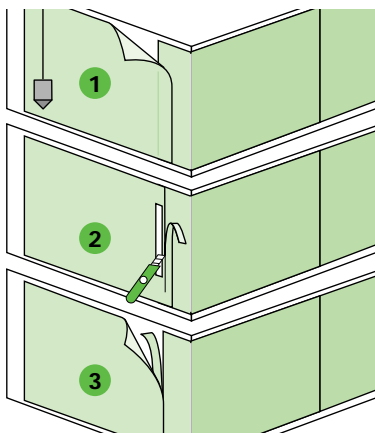
1 Posez le lé en débordant de l'angle du mur sur l'autre de quelques centimètres.

Posez le lé suivant en recouvrant le bord du lé d'angle de quelques centimètres. Utilisez un fil à plomb pour la pose de ce lé.

2 Recoupez au cutter les 2 épaisseurs de papier à l'aide d'une règle.

Enlevez la chute en maintenant le papier avec la règle (pour éviter le déchirement du papier).

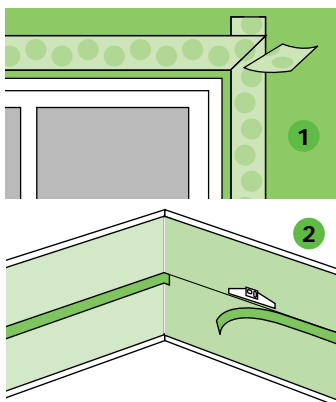
3 Soulevez le bord du papier pour enlever la seconde chute puis lisser les bords.



La pose des frises

1 Lorsqu'une frise est posée en entourage de porte ou fenêtre, posez les deux morceaux de frises en les laissant se superposer (respecter le raccord). Coupez au cutter les épaisseurs de papier superposées et ôtez les chutes. Essuyez les traces de colle fraîche.

2 Pour une pose en cimaise (en milieu de mur), tracez une ligne horizontale (utiliser un niveau) au crayon sur le mur tapissé. Elle servira de repère pour la pose de la frise.



Autres conseils

Pour retrouver les chevilles de fixation des tableaux après la pose du papier peint, enfoncez des pointes sans tête dans les chevilles avant la pose. Elles transperceront le papier et seront de bons repères.

Pour chasser des bulles d'air restées sous le papier, crevez-les avec une épingle et marouflez soigneusement.

L'assistance téléphonique
7 jours sur 7
partout en France de 8h à 19h

Vous avez des précisions à demander sur vos chantiers en prévision ou en cours, vous avez un problème technique ou une difficulté de montage,... Des techniciens Leroy Merlin vous donnent toutes les solutions par téléphone au

PRIX APPEL LOCAL
N°Azur 0 801 634 634